

PRED PRIČETKOM GRADNJE VSE MERE PREVERI VODJA GRADBIŠČA! MOREBITNE NEJASNOSTI USKLADITI Z ODGOVORNIM PROJEKTANTOM IN VODJO PROJEKTA! PRI GRADNJI JE POTREBNO UPOŠTEVATI OPAŽNE IN ARMATURNE NAČRTE IN JIH USKLADITI Z NAČRTI STROJNIM INSTALACIJ, ELEKTRO INSTALACIJ IN ARHITEKTURNIMI NAČRTI! VSE SPREMEMBE MORAJO POTRDITI PROJEKTANTI.

LEGENDA MATERIALOV	
	ARMIRANI BETON
	BETON
	TOPLOTNA IZOLACIJA
	TAMPON
	PREDELNE STENE
	POROBETON
	TOPLOTNA IZOLACIJA KAMENA VOLNA
	ZEMLJINA

SEZNAM PROSTOROV			
Št.	Prostor	Tlak	Površina m2
K1.1	MALA DVORANA 1	Parket	230,30
K1.2	GARDEROBA 1	Keramika	37,27
K1.3	SKLADIŠČE 1	Epoksi	32,14
K2.1	MALA DVORANA 2	Parket	224,91
K2.2	GARDEROBA 2	Keramika	37,27
K3.1	MALA DVORANA 3	Parket	220,99
K3.2	GARDEROBA 3	Keramika	37,27
K3.3	KABINET	Keramika	14,49
K4.1	FITNES	Guma	175,42
K4.2	GARDEROBA 4	Keramika	41,18
K5	HODNIK	Kamen	186,83
K6	SANITARIJE M	Keramika	11,00
K7	SANITARIJE 2	Keramika	11,00
K8	ELEKTRO	Epoksi	27,26
K9	STROJNICA	Epoksi	43,32
K10	GARDEROBA 5	Keramika	21,37
K11	SKLADIŠČE 2	Epoksi	52,34
K12	PRVA POMOČ	Keramika	7,22
K13	ČISTILA	Keramika	8,66
			1.420,24 m²

±0,00 = 197,60 m.n.v.

SPINA
Novo mesto, d.o.o.

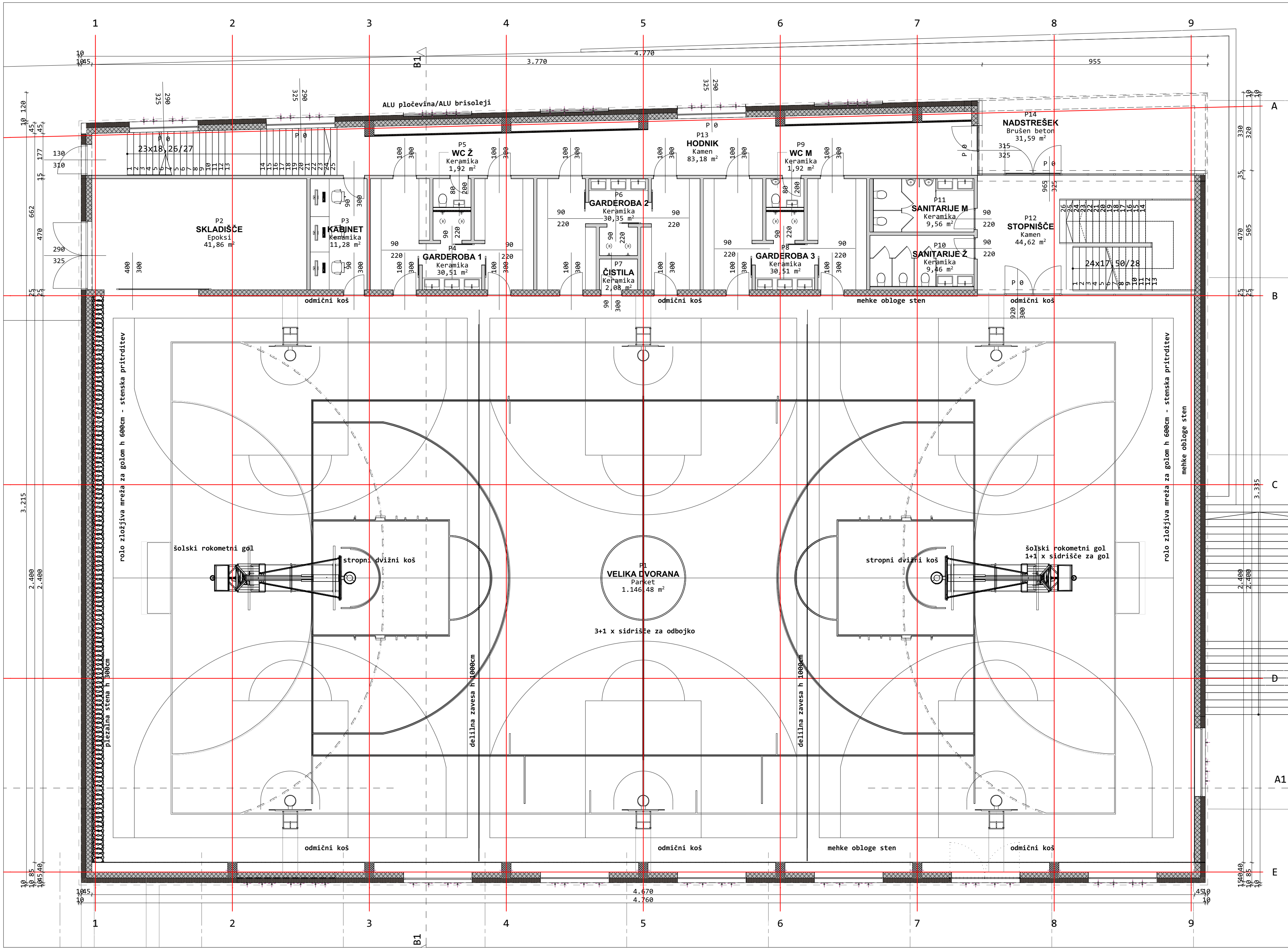
Resslova 7 a
8000 Novo mesto
Slovenija

+386 7 373 05 16
spina@spina.si
www.spina.si

INVESTITOR	ŠOLSKI CENTER NOVO MESTO, ŠEGOVA ULICA 112, 8000 NOVO MESTO		
OBJEKT	ŠPORTNA DVORANA - ŠOLSKI CENTER NOVO MESTO		
ODGOVORNI VODJA PROJEKTA	MATEJ SOMRAK, univ. dipl. inž. arh.	ZAPS A 1746	
ODGOVORNI PROJEKTANT	MATEJ SOMRAK, univ. dipl. inž. arh.	ZAPS A 1746	
PROJEKTANT	MATEJ SOMRAK, univ. dipl. inž. arh.	ZAPS A 1746	
NAČRT	FAZA	ŠT.NAČRT.	DATUM
TEHNIČNI PRIKAZI - 1	PZR	30/2023	SEPTEMBER 2024
			ŠT.LISTA

TLORIS KLETI **M 1:100**

OPOMBA: BREZ NAŠE ODOBRITEV TA NAČRT NE SME BITI KOPIRAN IN RAZNOŽEOVAN, PRAV TAKO NE SME BITI DAN NA RAZPOLAGO TRETJIM OSEBAM!



PRED PRIČETKOM GRADNJE VSE MERE PREVERI VODJA GRADBIŠČA! MOREBITNE NEJASTNOSTI USKLADITI Z ODGOVORNIM PROJEKTANTOM IN VODJO PROJEKTA! PRI GRADNJI JE POTREBNO UPOŠTEVATI OPAŽNE IN ARMATURNE NAČRTE IN JIH USKLADITI Z NAČRTI STROJNIH INSTALACIJ, ELEKTRO INSTALACIJ IN ARHITEKTURNIMI NAČRTI! VSE SPREMEMBE MORAJO POTRDITI PROJEKTANTI.

LEGENDA MATERIALOV	
	ARMIRANI BETON
	BETON
	TOPLOTNA IZOLACIJA
	TAMPON
	PREDELNE STENE
	POROBETON
	TOPLOTNA IZOLACIJA KAMENA VOLNA
	ZEMLJINA

SEZNAM PROSTOROV			
Št.	Prostor	Tlak	Površina m ²
P1	VELIKA DVORANA	Parket	1.146,48
P2	SKLADIŠČE	Epoksi	41,86
P3	KABINET	Keramika	11,28
P4	GARDEROBA 1	Keramika	30,51
P5	WC Ž	Keramika	1,92
P6	GARDEROBA 2	Keramika	30,35
P7	ČISTILA	Keramika	2,08
P8	GARDEROBA 3	Keramika	30,51
P9	WC M	Keramika	1,92
P10	SANITARIJE Ž	Keramika	9,46
P11	SANITARIJE M	Keramika	9,56
P12	STOPNIŠČE	Kamen	44,62
P13	HODNIK	Kamen	83,18
P14	NADSTREŠEK	Brušen beton	31,59
			1.475,32 m ²

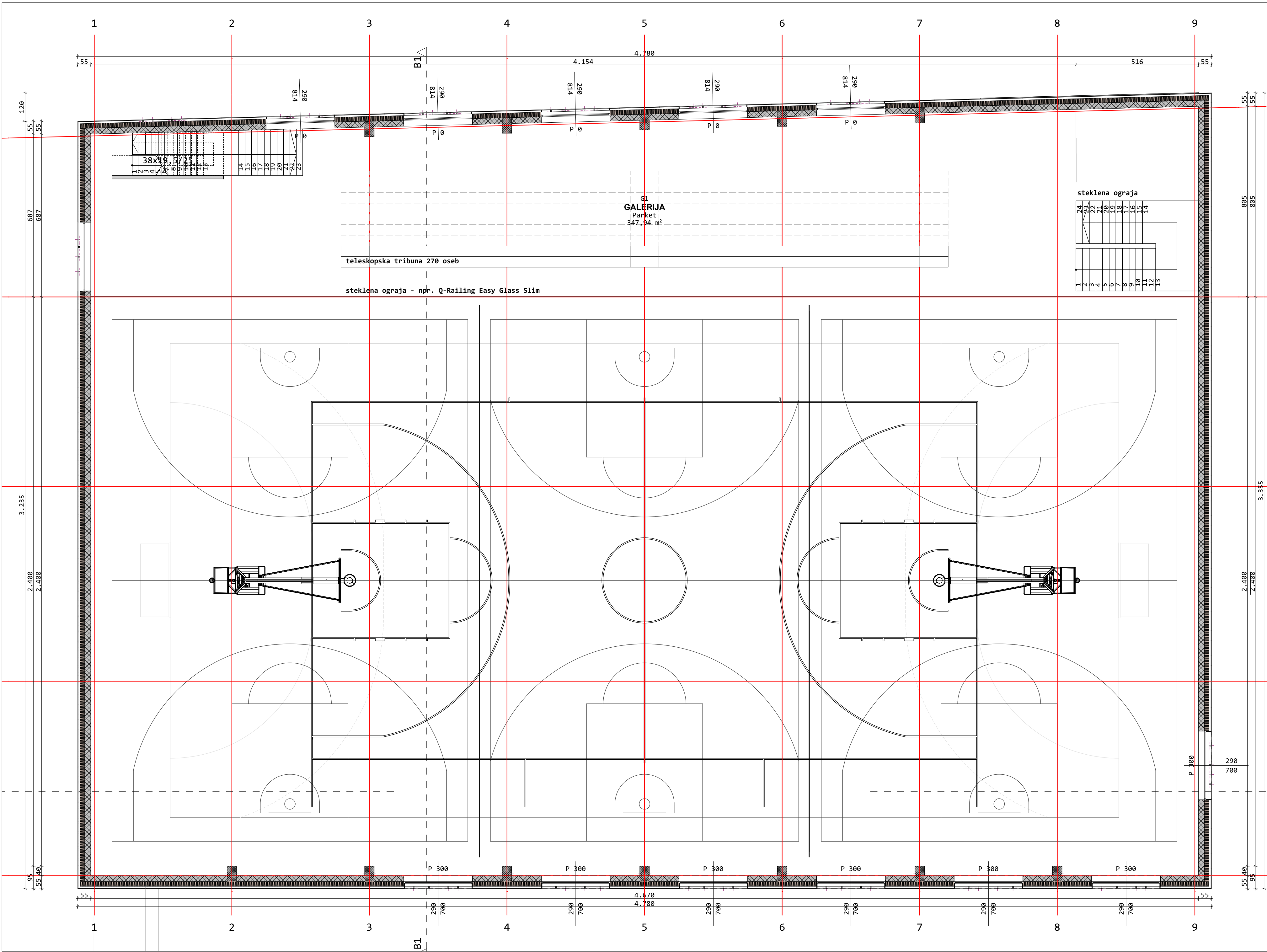
±0,00 = 197,60 m.n.v.

SPINA Resslerova 7 a 8000 Novo mesto Slovenija +386 7 373 05 16 spina@spina.si www.spina.si

INVESTITOR	ŠOLSKI CENTER NOVO MESTO, ŠEGOVA ULICA 112, 8000 NOVO MESTO		
OBJEKT	ŠPORTNA DVORANA - ŠOLSKI CENTER NOVO MESTO		
ODGOVORNI VODJA PROJEKTA	MATEJ SOMRAK, univ. dipl. inž. arh.	ZAPS A 1746	
ODGOVORNI PROJEKTANT	MATEJ SOMRAK, univ. dipl. inž. arh.	ZAPS A 1746	
PROJEKTANT	MATEJ SOMRAK, univ. dipl. inž. arh.	ZAPS A 1746	
NAČRT	FAZA	ŠT. NAČRT.	DATUM
TEHNIČNI PRIKAZI - 1	PZR	30/2023	SEPTEMBER 2024
			ŠT. LISTA
			1.2

TLORIS PRITLIČJA M 1:100

OPOMBA: BREZ NAŠE ODOBRITEV TA NAČRT NE SME BITI KOPIRAN IN RAZNOŽEOVAN, PRAV TAKO NE SME BITI DAN NA RAZPOLAGO TRETJIM OSEBAM!



PRED PRIČETKOM GRADNJE VSE MERE PREVERI VODJA GRADBIŠČA! MOREBITNE NEJASNOSTI USKLADITI Z ODGOVORNIM PROJEKTANTOM IN VODJO PROJEKTA! PRI GRADNJI JE POTREBNO UPOŠTEVATI OPAŽNE IN ARMATURNE NAČRTE IN JIH USKLADITI Z NAČRTI STROJNIH INSTALACIJ, ELEKTRO INSTALACIJ IN ARHITEKTURNIMI NAČRTI! VSE SPREMEMBE MORAJO POTRDITI PROJEKTANTI.

LEGENDA MATERIALOV			
	ARMIRANI BETON		PREDELNE STENE
	BETON		POROBETON
	TOPLOTNA IZOLACIJA		TOPLOTNA IZOLACIJA KAMENA VOLNA
	TAMPON		ZEMLJINA

SEZNAM PROSTOROV

Št.	Prostor	Tlak	Površina m²
G1	GALERIJA	Parquet	347,94
			347,94 m²

±0,00 = 197,60 m.n.v.

SPINA
Novo mesto, d.o.o.

Resslova 7 a
8000 Novo mesto
Slovenija

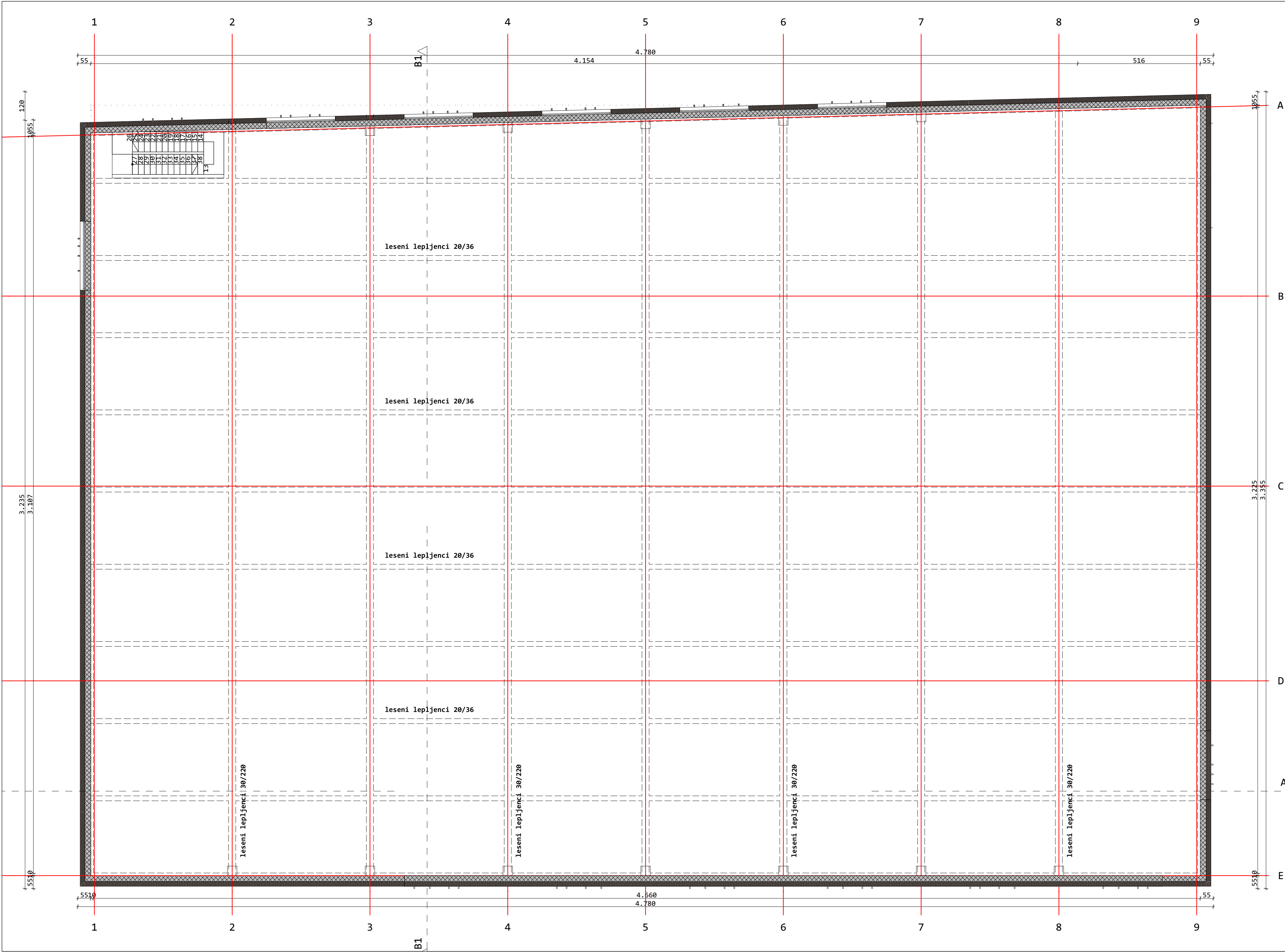
+386 7 373 05 16
spina@spina.si
www.spina.si

INVESTITOR	ŠOLSKI CENTER NOVO MESTO, ŠEGOVA ULICA 112, 8000 NOVO MESTO		
OBJEKT	ŠPORTNA DVORANA - ŠOLSKI CENTER NOVO MESTO		
ODGOVORNI VODJA PROJEKTA	MATEJ SOMRAK, univ. dipl. inž. arh.	ZAPS A 1746	
ODGOVORNI PROJEKTANT	MATEJ SOMRAK, univ. dipl. inž. arh.	ZAPS A 1746	
PROJEKTANT	MATEJ SOMRAK, univ. dipl. inž. arh.	ZAPS A 1746	
NAČRT	FAZA	ŠT. NAČRT.	
TEHNIČNI PRIKAZI - 1	PZR	30/2023	DATUM SEPTEMBER 2024
			ŠT. LISTA 1.3

TLORIS GALERIJE

M 1:100

OPOMBA: BREZ NAŠE ODOBRTIVE TA NAČRT NE SME BITI KOPIRAN IN RAZMNOŽEVAN, PRAV TAKO NE SME BITI DAN NA RAZPOLAGO TRETJIM OSEBAM!



PRED PRIČETKOM GRADNJE VSE MERE PREVERI VODJA GRADBIŠČA! MOREBITNE NEJASNOSTI USKLADITI Z ODGOVORNIM PROJEKTANTOM IN VODJO PROJEKTA! PRI GRADNJI JE POTREBNO UPOŠTEVATI OPAŽNE IN ARMATURNE NAČRTE IN JIH USKLADITI Z NAČRTI STROJNIH INSTALACIJ, ELEKTRO INSTALACIJ IN ARHITEKTURNIMI NAČRTI! VSE SPREMEMBE MORAJO POTRDITI PROJEKTANTI.

LEGENDA MATERIALOV	
	ARMIRANI BETON
	BETON
	TOPLOTNA IZOLACIJA
	TAMPON
	PREDELNE STENE
	POROBETON
	TOPLOTNA IZOLACIJA KAMENA VOLNA
	ZEMLJINA

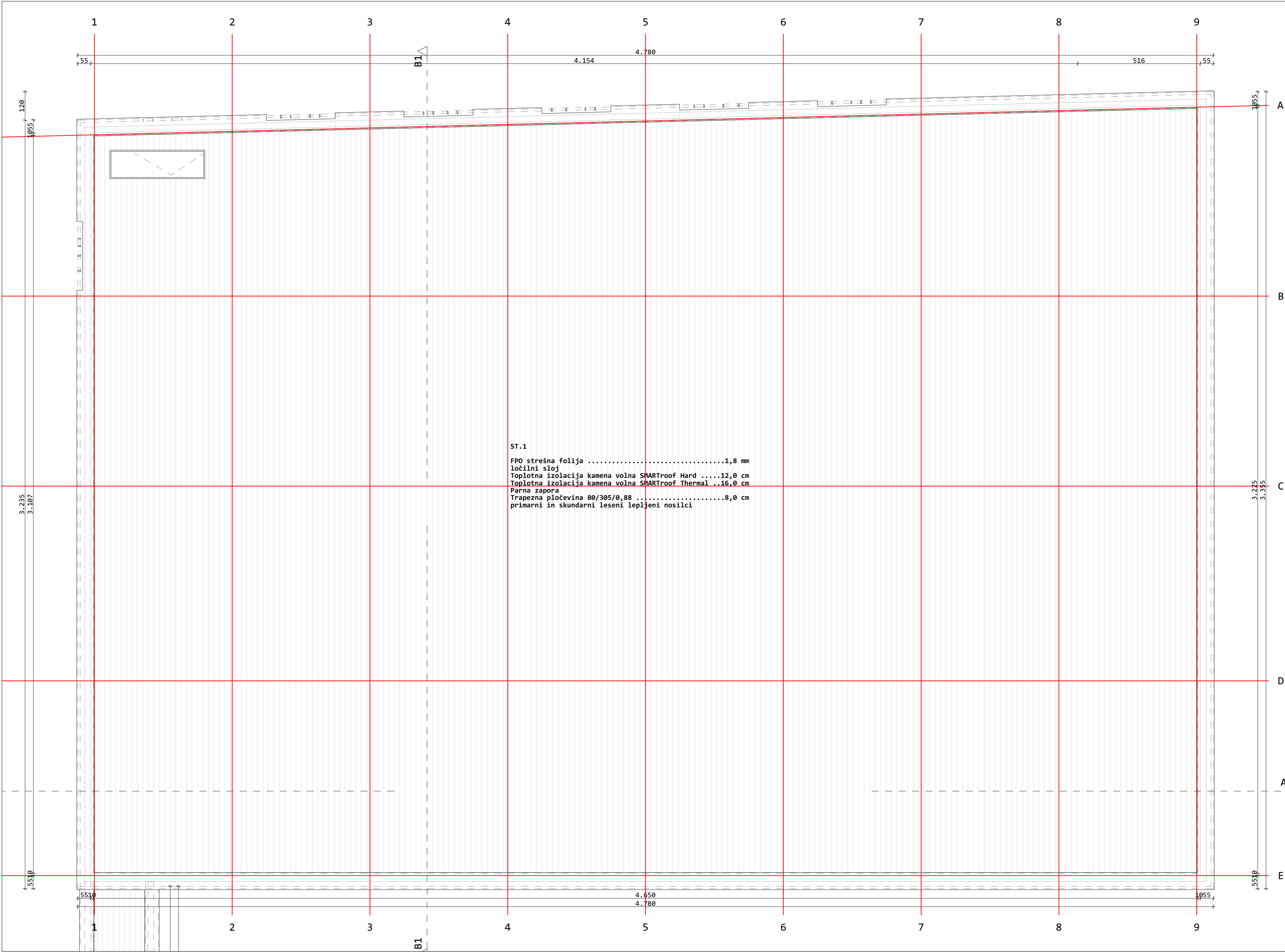
±0,00 = 197,60 m.n.v.

SPINA
Novo mesto, d.o.o.

Resslova 7 a
8000 Novo mesto
Slovenija

+386 7 373 05 16
spina@spina.si
www.spina.si

INVESTITOR	ŠOLSKI CENTER NOVO MESTO, ŠEGOVA ULICA 112, 8000 NOVO MESTO		
OBJEKT	ŠPORTNA DVORANA - ŠOLSKI CENTER NOVO MESTO		
ODGOVORNI VODJA PROJEKTA	MATEJ SOMRAK, univ. dipl. inž. arh.	ZAPS A 1746	
ODGOVORNI PROJEKTANT	MATEJ SOMRAK, univ. dipl. inž. arh.	ZAPS A 1746	
PROJEKTANT	MATEJ SOMRAK, univ. dipl. inž. arh.	ZAPS A 1746	
NAČRT	FAZA	ŠT. NAČRT.	DATUM
TEHNIČNI PRIKAZI - 1	PZR	30/2023	SEPTEMBER 2024
			ŠT. LISTA
			1.4



E

povezovalni hodnik

PRED PRIČETKOM GRADNJE VSE MERE PREVERI VODJA GRADBIŠČA! MOREBITNE NEJASNOSTI USKLADITI Z ODGOVORNIM PROJEKTANTOM IN VODJO PROJEKTA! PRI GRADNJI JE POTREBNO UPOŠTEVATI OPAŽNE IN ARMATURNE NAČRTE IN JIH USKLADITI Z NAČRTI STROJNIH INSTALACIJ, ELEKTRO INSTALACIJ IN ARHITEKTURNIMI NAČRTI! VSE SPREMEMBE MORAJO POTRDITI PROJEKTANTI.

LEGENDA MATERIALOV

	ARMIRANI BETON		PREDELNE STENE
	BETON		POROBETON
	TOPLOTNA IZOLACIJA		TOPLOTNA IZOLACIJA KAMENA VOLNA
	TAMPON		ZEMLJINA

±0,00 = 197,60 m.n.v.

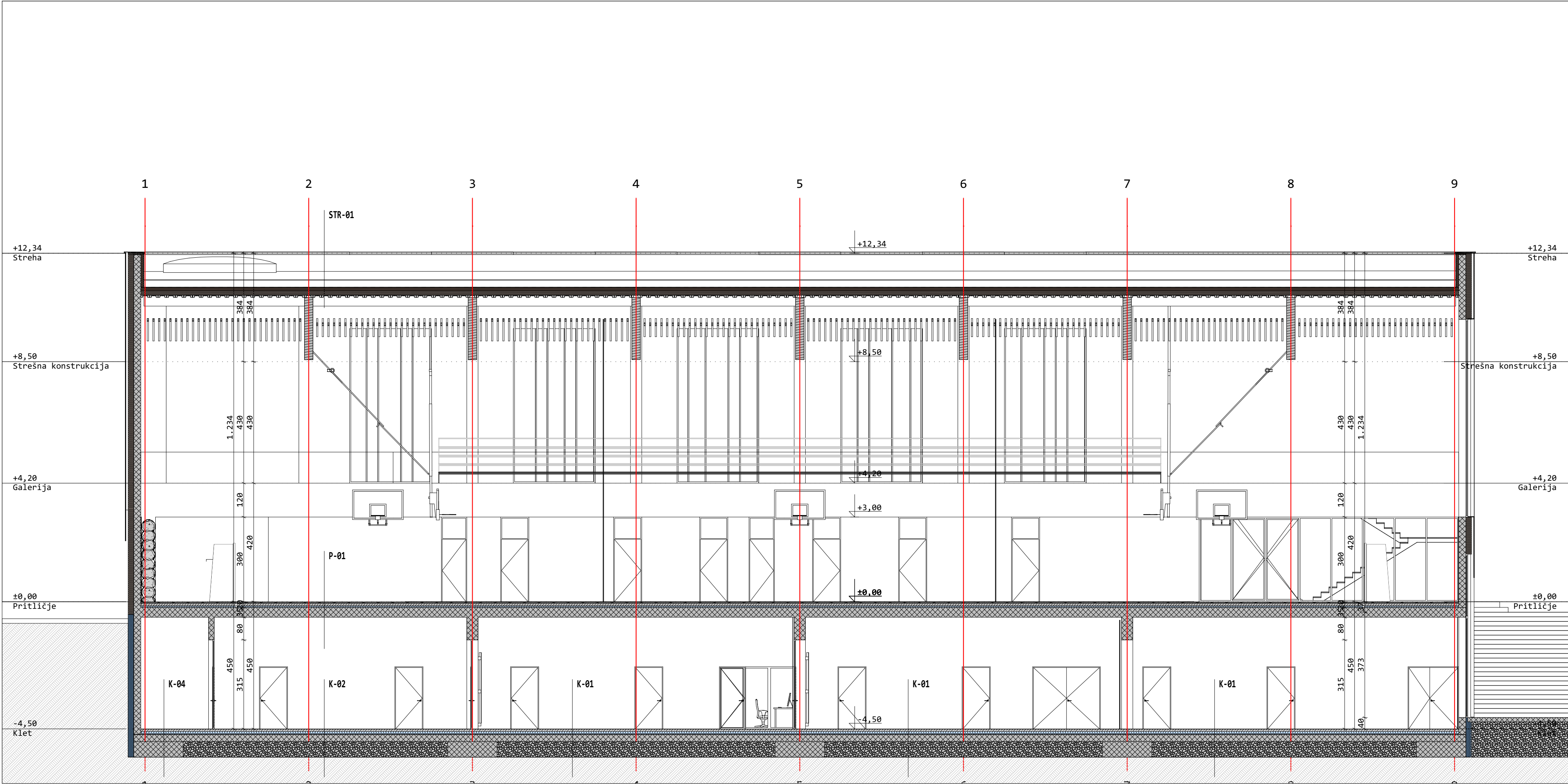
SPINA Novo mesto, d.o.o.		Resslova 7 a 8000 Novo mesto Slovenija		+386 7 373 05 16 spina@spina.si www.spina.si	
INVESTITOR	ŠOLSKI CENTER NOVO MESTO, ŠEGOVA ULICA 112, 8000 NOVO MESTO				
OBJEKT	ŠPORTNA DVORANA - ŠOLSKI CENTER NOVO MESTO				
ODGOVORNI VODJA PROJEKTA	MATEJ SOMRAK, univ. dipl. inž. arh.	ZAPS A 1746			
ODGOVORNI PROJEKTANT	MATEJ SOMRAK, univ. dipl. inž. arh.	ZAPS A 1746			
PROJEKTANT	MATEJ SOMRAK, univ. dipl. inž. arh.	ZAPS A 1746			
NAČRT	FAZA	ŠT. NAČRT.	DATUM	ŠT. LISTA	
TEHNIČNI PRIKAZI - 1	PZR	30/2023	SEPTEMBER 2024	1.5	

ANEXIJSKO

TLORIS STREHE

M 1:100

OPOMBA: BREZ NAŠE ODOBRITEV TA NAČRT NE SME BITI KOPIRAN IN RAZMNOŽEVAN, PRAV TAKO NE SME BITI DAN NA RAZPOLAGO TRETJIM OSEBAM!



PRED PRIČETKOM GRADNJE VSE MERE PREVERI VODJA GRADBIŠČA! MOREBITNE NEJASNOSTI USKLADITI Z ODGOVORNIM PROJEKTANTOM IN VODJO PROJEKTA! PRI GRADNJI JE POTREBNO UPOŠTEVATI OPAŽNE IN ARMATURNE NAČRTE IN JIH USKLADITI Z NAČRTI STROJNIH INSTALACIJ, ELEKTRO INSTALACIJ IN ARHITEKTURNIMI NAČRTI! VSE SPREMEMBE MORAJO POTRDITI PROJEKTANTI.

LEGENDA MATERIALOV			
	ARMIRANI BETON		PREDELNE STENE
	BETON		POROBETON
	TOPLOTNA IZOLACIJA		TOPLOTNA IZOLACIJA KAMENA VOLNA
	TAMPON		ZEMLJINA

±0,00 = 197,60 m.n.v.

SPINA
Novo mesto, d.o.o.

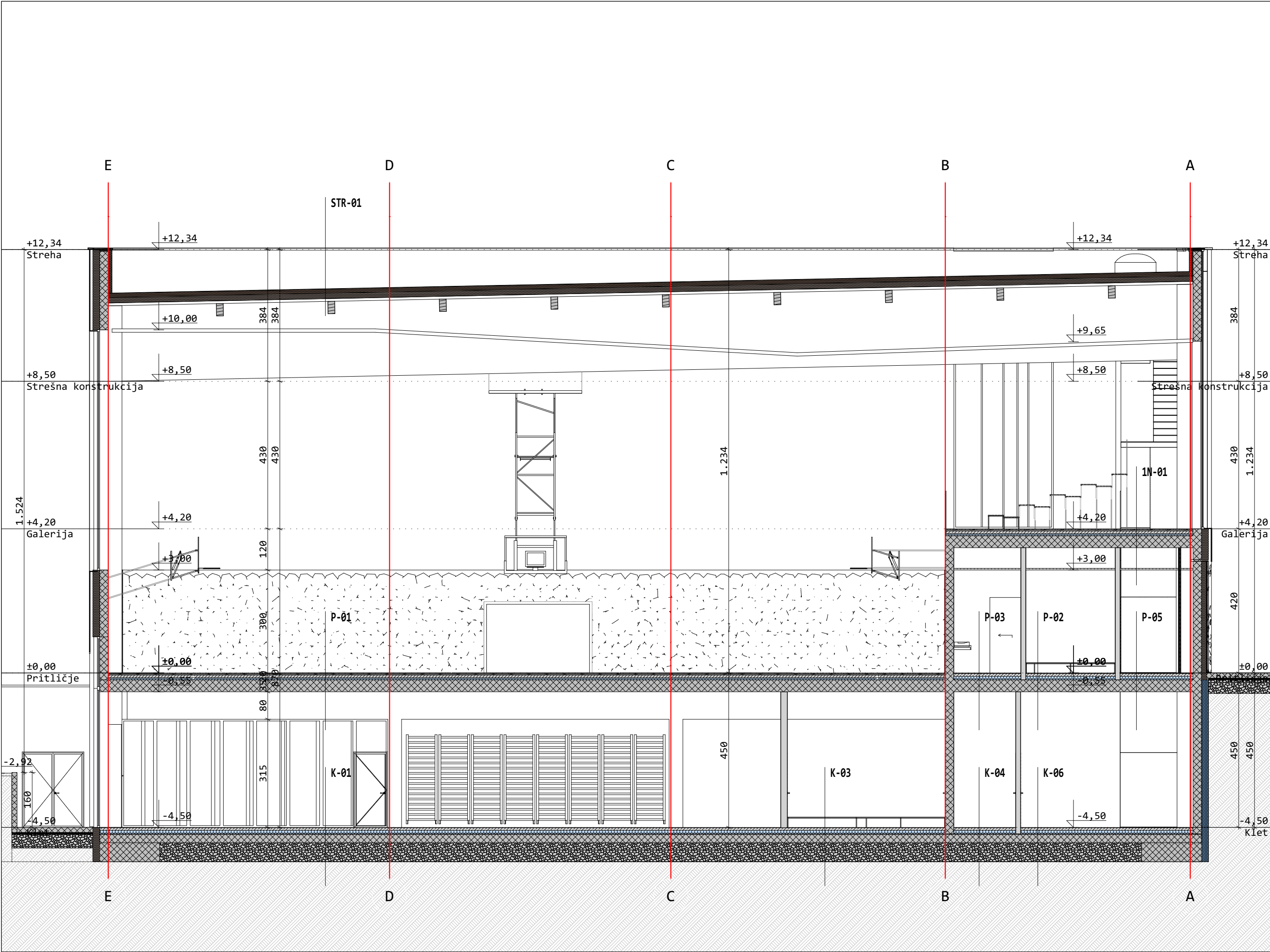
Resslova 7 a
8000 Novo mesto
Slovenija

+386 7 373 05 16
spina@spina.si
www.spina.si

INVESTITOR	ŠOLSKI CENTER NOVO MESTO, ŠEGOVA ULICA 112, 8000 NOVO MESTO		
OBJEKT	ŠPORTNA DVORANA - ŠOLSKI CENTER NOVO MESTO		
ODGOVORNI VODJA PROJEKTA	MATEJ SOMRAK, univ. dipl. inž. arh.	ZAPS A 1746	
ODGOVORNI PROJEKTANT	MATEJ SOMRAK, univ. dipl. inž. arh.	ZAPS A 1746	
PROJEKTANT	MATEJ SOMRAK, univ. dipl. inž. arh.	ZAPS A 1746	
NAČRT	FAZA	ŠT.NAČRT.	DATUM
TEHNIČNI PRIKAZI - 1	PZR	30/2023	SEPTEMBER 2024
			ŠT.LISTA
			1.6

PREREZ A1 M 1:100

OPOMBA: BREZ NAŠE ODOBRITEV TA NAČRT NE SME BITI KOPIRAN IN RAZMNOŽEVAN, PRAV TAKO NE SME BITI DAN NA RAZPOLAGO TRETJIM OSEBAM!



PRED PRIČETKOM GRADNJE VSE MERE PREVERI VODJA GRADBIŠČA! MOREBITNE NEJASTNOSTI USKLADITI Z ODGOVORNIM PROJEKTANTOM IN VODJO PROJEKTA! PRI GRADNJI JE POTREBNO UPOŠTEVATI OPAŽNE IN ARMATURNE NAČRTE IN JIH USKLADITI Z NAČRTI STROJNIH INSTALACIJ, ELEKTRO INSTALACIJ IN ARHITEKTURNIMI NAČRTI! VSE SPREMEMBE MORAJO POTRDITI PROJEKTANTI.

LEGENDA MATERIALOV

ARMIRANI BETON

BETON

TOPLOTNA IZOLACIJA

TAMPON

PREDELNE STENE

POROBETON

TOPLOTNA IZOLACIJA KAMENA VOLNA

ZEMLJINA

±0,00 = 197,60 m.n.v.

SPINA

Novo mesto, d.o.o.

Resslova 7 a

8000 Novo mesto

Slovenija

+386 7 373 05 16

spina@spina.si

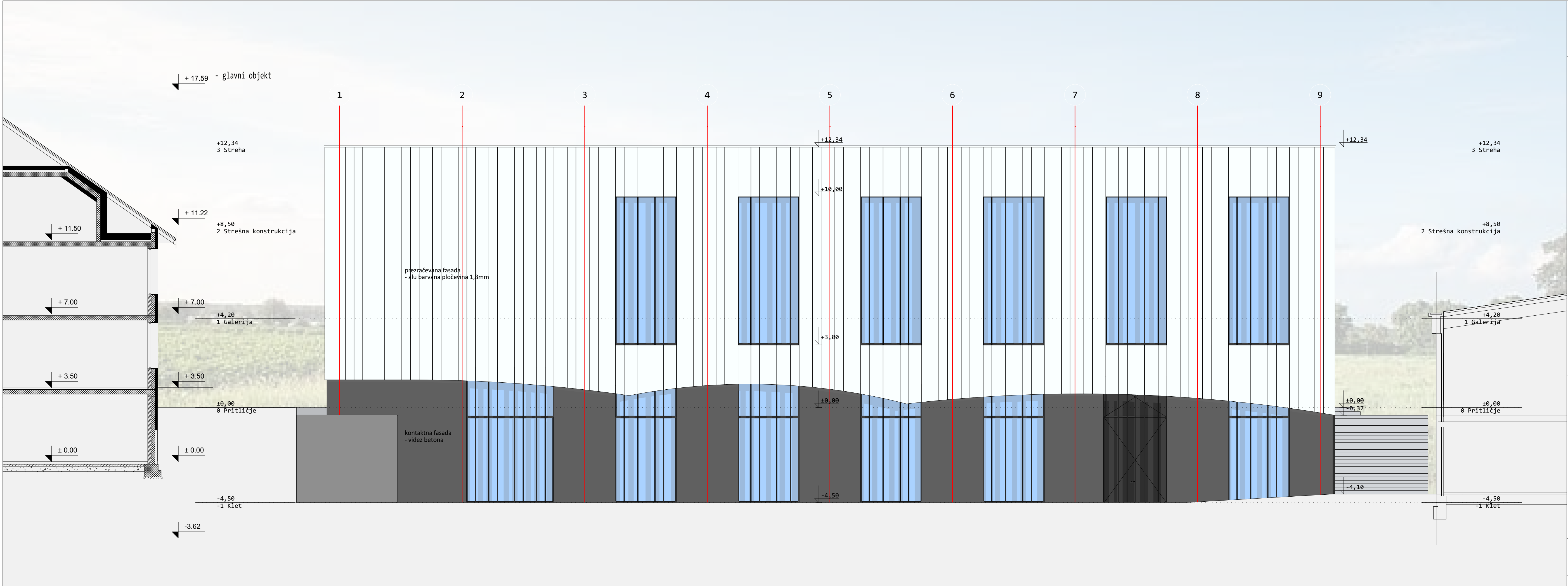
www.spina.si

INVESTITOR	ŠOLSKI CENTER NOVO MESTO, ŠEGOVA ULICA 112, 8000 NOVO MESTO		
OBJEKT	ŠPORTNA DVORANA - ŠOLSKI CENTER NOVO MESTO		
ODGOVORNI VODJA PROJEKTA	MATEJ SOMRAK, univ. dipl. inž. arh.	ZAPS A 1746	
ODGOVORNI PROJEKTANT	MATEJ SOMRAK, univ. dipl. inž. arh.	ZAPS A 1746	
PROJEKTANT	MATEJ SOMRAK, univ. dipl. inž. arh.	ZAPS A 1746	
NAČRT	FAZA	ŠT.NAČRT.	DATUM
TEHNIČNI PRIKAZI - 1	PZR	30/2023	SEPTEMBER 2024
			ŠT.LISTA
			1.7

PREREZ B1

M 1:100

OPOMBA: BREZ NAŠE ODOBRITEV TA NAČRT NE SME BITI KOPIRAN IN RAZMNOŽEVAN, PRAV TAKO NE SME BITI DAN NA RAZPOLAGO TRETJIM OSEBAM!



PRED PRIČETKOM GRADNJE VSE MERE PREVERI VODJA GRADBIŠČA! MOREBITNE NEJASTNOSTI USKLADITI Z ODGOVORNIM PROJEKTANTOM IN VODJO PROJEKTA! PRI GRADNJI JE POTREBNO UPOŠTEVATI OPAŽNE IN ARMATURNE NAČRTE IN JIH USKLADITI Z NAČRTI STROJNIH INSTALACIJ, ELEKTRO INSTALACIJ IN ARHITEKTURNIMI NAČRTI! VSE SPREMEMBE MORAJO POTRDITI PROJEKTANTI.

±0,00 = 197,60 m.n.v.

SPINA
Novo mesto, d.o.o.

Resslova 7 a
8000 Novo mesto
Slovenija

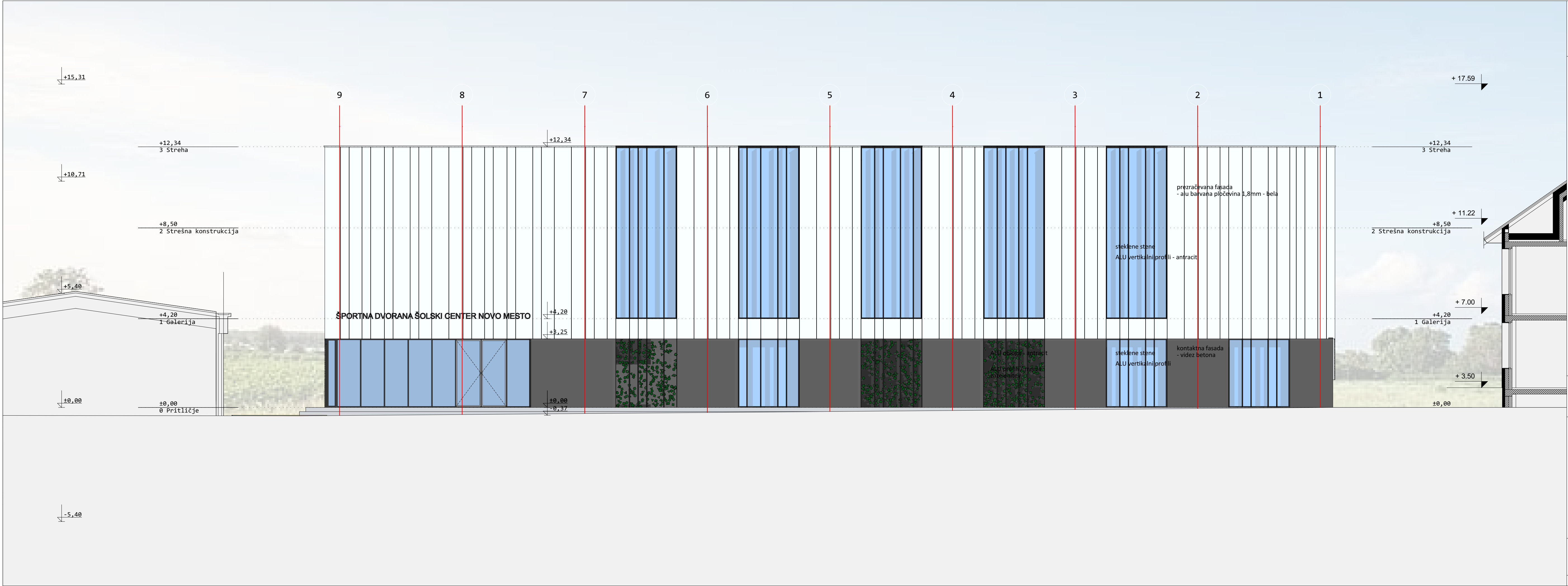
+386 7 373 05 16
spina@spina.si
www.spina.si

INVESTITOR	ŠOLSKI CENTER NOVO MESTO, ŠEGOVA ULICA 112, 8000 NOVO MESTO			
OBJEKT	ŠPORTNA DVORANA - ŠOLSKI CENTER NOVO MESTO			
ODGOVORNI VODJA PROJEKTA	MATEJ SOMRAK, univ. dipl. inž. arh.	ZAPS A 1746		
ODGOVORNI PROJEKTANT	MATEJ SOMRAK, univ. dipl. inž. arh.	ZAPS A 1746		
PROJEKTANT	MATEJ SOMRAK, univ. dipl. inž. arh.	ZAPS A 1746		
NAČRT	FAZA	ŠT.NAČRT.	DATUM	ŠT.LISTA
TEHNIČNI PRIKAZI - 1	PZR	30/2023	SEPTEMBER 2024	1.8

FASADA VZHOD

M 1:100

OPOMBA: BREZ NAŠE ODOBRITEV TA NAČRT NE SME BITI KOPIRAN IN RAZMNOŽEVAN, PRAV TAKO NE SME BITI DAN NA RAZPOLAGO TRETJIM OSEBAM!



PRED PRIČETKOM GRADNJE VSE MERE PREVERI VODJA GRADBIŠČA! MOREBITNE NEJASTNOSTI USKLADITI Z ODGOVORNIM PROJEKTANTOM IN VODJO PROJEKTA! PRI GRADNJI JE POTREBNO UPOŠTEVATI OPAŽNE IN ARMATURNE NAČRTE IN JIH USKLADITI Z NAČRTI STROJNIH INSTALACIJ, ELEKTRO INSTALACIJ IN ARHITEKTURNIMI NAČRTI! VSE SPREMEMBE MORAJO POTRDITI PROJEKTANTI.

±0,00 = 197,60 m.n.v.

SPINA
Novo mesto, d.o.o.

Resslova 7 a
8000 Novo mesto
Slovenija

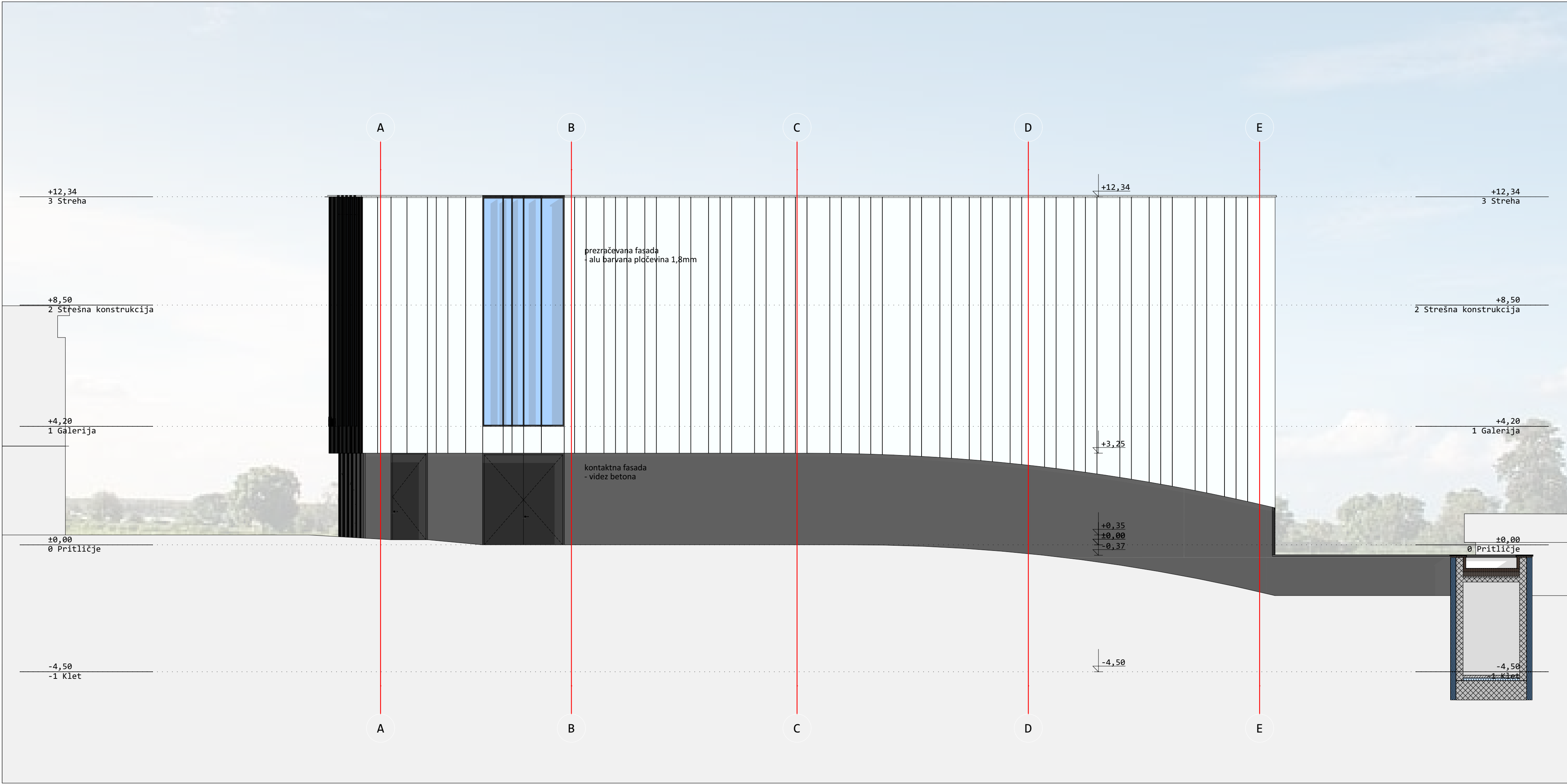
+386 7 373 05 16
spina@spina.si
www.spina.si

INVESTITOR	ŠOLSKI CENTER NOVO MESTO, ŠEGOVA ULICA 112, 8000 NOVO MESTO		
OBJEKT	ŠPORTNA DVORANA - ŠOLSKI CENTER NOVO MESTO		
ODGOVORNI VODJA PROJEKTA	MATEJ SOMRAK, univ. dipl. inž. arh.	ZAPS A 1746	
ODGOVORNI PROJEKTANT	MATEJ SOMRAK, univ. dipl. inž. arh.	ZAPS A 1746	
PROJEKTANT	MATEJ SOMRAK, univ. dipl. inž. arh.	ZAPS A 1746	
NAČRT	FAZA	ŠT.NAČRT.	DATUM
TEHNIČNI PRIKAZI - 1	PZR	30/2023	SEPTEMBER 2024
			ŠT.LISTA
			1.9

FASADA ZAHOD

M 1:100

OPOMBA: BREZ NAŠE ODOBRITEV TA NAČRT NE SME BITI KOPIRAN IN RAZMNOŽEVAN, PRAV TAKO NE SME BITI DAN NA RAZPOLAGO TRETJIM OSEBAM!



PRED PRIČETKOM GRADNJE VSE MERE PREVERI VODJA GRADBIŠČA! MOREBITNE NEJASNOSTI USKLADITI Z ODGOVORNIM PROJEKTANTOM IN VODJO PROJEKTA! PRI GRADNJI JE POTREBNO UPOŠTEVATI OPAŽNE IN ARMATURNE NAČRTE IN JIH USKLADITI Z NAČRTI STROJNIH INSTALACIJ, ELEKTRO INSTALACIJ IN ARHITEKTURNIMI NAČRTI! VSE SPREMEMBE MORAJO POTRDITI PROJEKTANTI.

±0,00 = 197,60 m.n.v.

SPINA
Novo mesto, d.o.o.

Resslova 7 a
8000 Novo mesto
Slovenija

+386 7 373 05 16
spina@spina.si
www.spina.si

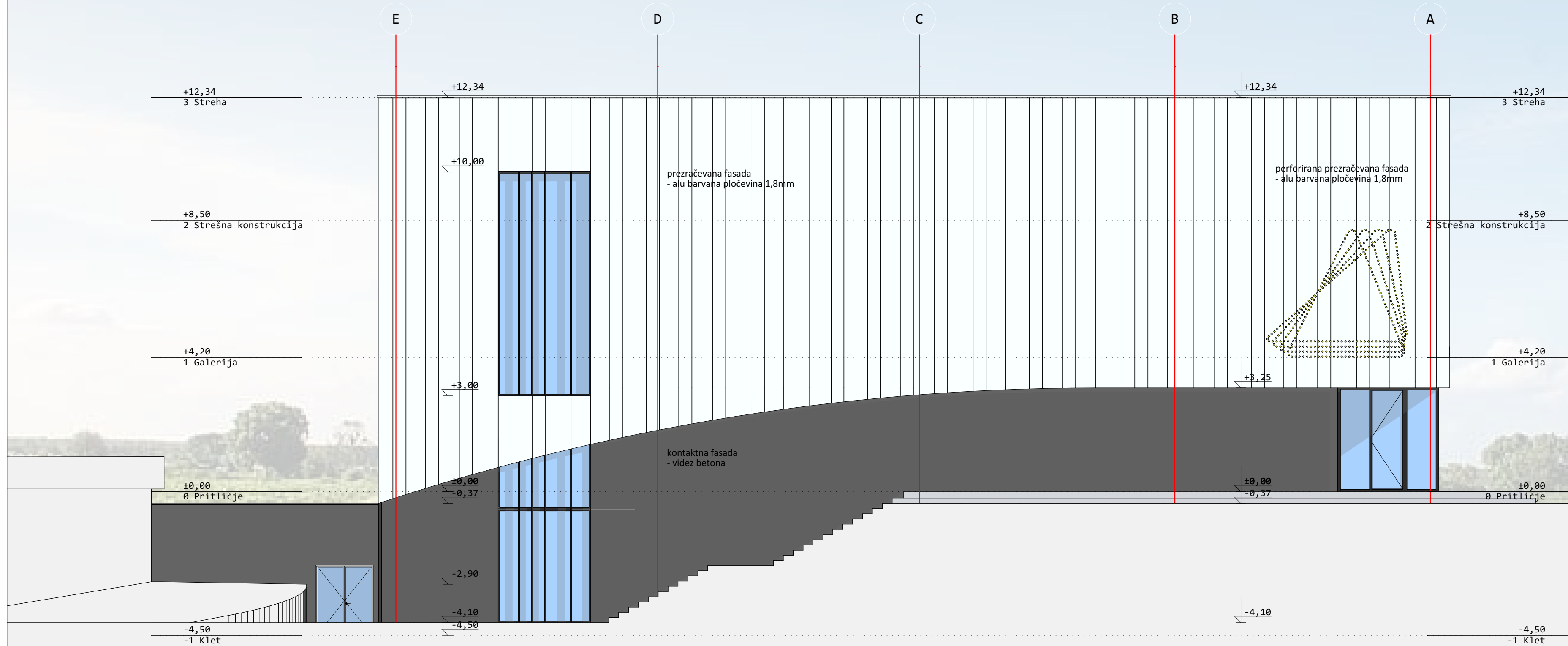
INVESTITOR	ŠOLSKI CENTER NOVO MESTO, ŠEGOVA ULICA 112, 8000 NOVO MESTO		
OBJEKT	ŠPORTNA DVORANA - ŠOLSKI CENTER NOVO MESTO		
ODGOVORNI VODJA PROJEKTA	MATEJ SOMRAK, univ. dipl. inž. arh.	ZAPS A 1746	
ODGOVORNI PROJEKTANT	MATEJ SOMRAK, univ. dipl. inž. arh.	ZAPS A 1746	
PROJEKTANT	MATEJ SOMRAK, univ. dipl. inž. arh.	ZAPS A 1746	
NAČRT	FAZA	ŠT.NAČRT.	DATUM
TEHNIČNI PRIKAZI - 1	PZR	30/2023	SEPTEMBER 2024
			ŠT.LISTA 1.10

FASADA JUG

M 1:100

OPOMBA: BREZ NAŠE ODOBRITEV TA NAČRT NE SME BITI KOPIRAN IN RAZMNOŽEVAN, PRAV TAKO NE SME BITI DAN NA RAZPOLAGO TRETJIM OSEBAM!

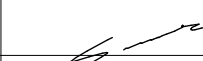
PRED PRIČETKOM GRADNJE VSE MERE PREVERI VODJA GRADBIŠČA! MOREBITNE NEJASNOSTI USKLADITI Z ODGOVORNIM PROJEKTANTOM IN VODJO PROJEKTA! PRI GRADNJI JE POTREBNO UPOŠTEVATI OPAŽNE IN ARMATURNNE NAČRTE IN JIH USKLADITI Z NAČRTI STROJNIH INSTALACIJ, ELEKTRO INSTALACIJ IN ARHITEKTURNIMI NAČRTI! VSE SPREMEMBE MORAJO POTRDITI PROJEKTANTI.


$$\pm 0,00 = 197,60 \text{ m.n.v.}$$

SPINA
Novo mesto, d.o.o.

Resslova 7 a
8000 Novo mesto
Slovenija

+386 7 373 05 16
spina@spina.si
www.spina.si

DATUM PLOVNIKA: -26. 08. 2024	INVESTITOR	ŠOLSKI CENTER NOVO MESTO, ŠEGOVA ULICA 112, 8000 NOVO MESTO			\Slovenija\Projekt\2023\2024\2024-08-26\2024-08-26-26-08-2024.dwg 2024-08-26-26-08-2024.dwg
	OBJEKT	ŠPORTNA DVORANA - ŠOLSKI CENTER NOVO MESTO			
	ODGOVORNI VODJA PROJEKTA	MATEJ SOMRAK, univ. dipl. inž. arh.	ZAPS A 1746		
	ODGOVORNI PROJEKTANT	MATEJ SOMRAK, univ. dipl. inž. arh.	ZAPS A 1746		
	PROJEKTANT	MATEJ SOMRAK, univ. dipl. inž. arh.	ZAPS A 1746		
ARHITEKTO	NAČRT TEHNIČNI PRIKAZI - 1	FAZA PZR	ŠT.NAČRT. 30/2023	DATUM SEPTEMBER 2024	ŠT.LISTA 1.11
	FASADA SEVER				M 1:100
OPOMBA: BREZ NAŠE ODOBROITVE TA NAČRT NE SME BITI KOPIRAN IN RAZMNOŽEVAN, PRAV TAKO NE SME BITI DAN NA RAZPOLAGO TRETJIM OSEBAM!					